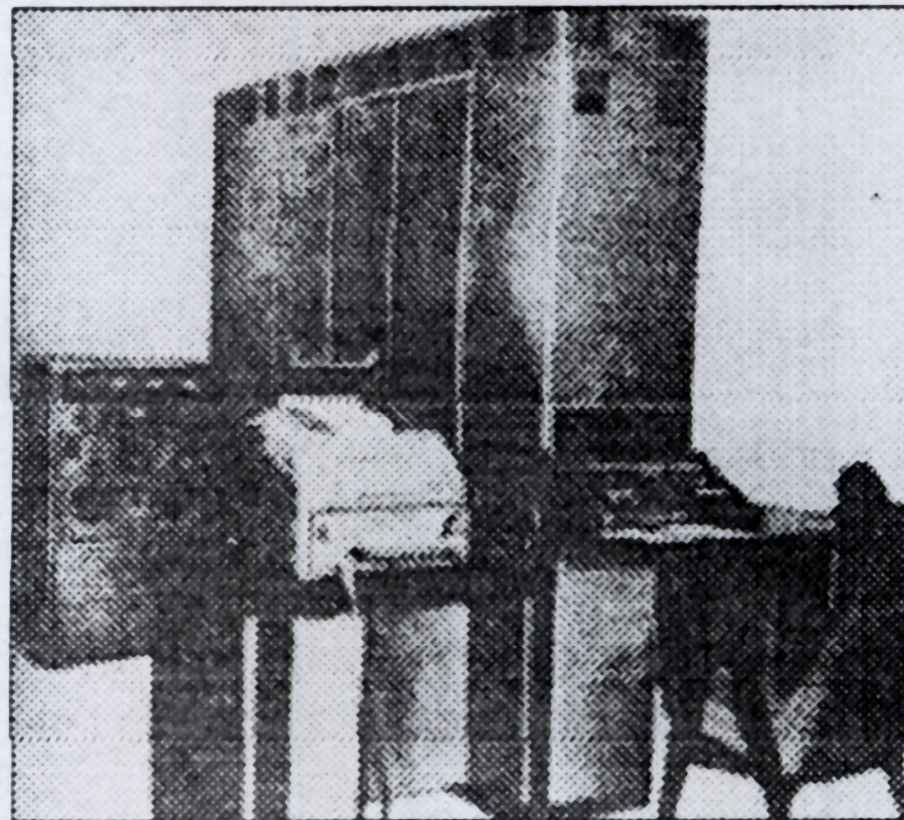


Obserwując prace nad Odrą 1001 oraz początkowe prace nad Odrą 1002, dyrekcja WZE ELWRO w połowie 1961 r. doszła do wniosku, że z istniejących w kraju modeli maszyn cyfrowych do produkcji nadaje się tylko m.c. UMC 1, opracowana w Zakładzie Konstrukcji Telekomunikacyjnych i Radiofonii Politechniki Warszawskiej. Profesor Antoni Kiliński, kierownik tego zakładu, wyraził zgodę na produkcję UMC 1 w WZE ELWRO. W celu uruchomienia produkcji powołano w zakładach zespół konstrukcyjno-technologiczny pod kierownictwem autora tego referatu. W skład zespołu weszli: Jan Bocheński, Stanisław Gacek, Zbigniew Krukowski, Stanisław Lepetow, Andrzej Nizankowski i Henryk Pluta. W trakcie prac doszło jeszcze dwóch absolwentów Politechniki



Maszyna cyfrowa UMC 1

Wrocławskiej: Bronisław Piwowar i Jerzy Pacholarz. Ze strony Politechniki Warszawskiej w uruchomieniu produkcji czynny udział wzięli następujący pracownicy: Jerzy Połoński, Jerzy Szewczyk i E. Terlecki oraz panie Łącka i Pajkowska. W 1962 zmontowane zostały cztery egzemplarze UMC 1, w tym jedna z maszyn została uruchomiona. Liczby maszyn uruchomionych w następnych latach przedstawiono w tabeli 2. Warto zwrócić uwagę, że jedna z tych maszyn została wyeksportowana do Węgier. Montaż i uruchamianie maszyn odbywały się już nie w laboratoriach badawczych, lecz na wydziale produkcyjnym, wyposażonym w urządzenia technologiczne do starzenia, selekcji i pomiarów elementów i podzespołów maszyn. Była to więc jedna z pierwszych i nielicznych w Europie przemysłowa produkcja maszyn cyfrowych. Pierwsza maszyna UMC 1 została zainstalowana w Instytucie Geodezji i Kartografii w Warszawie, gdzie dzięki współpracy z Politechniką Warszawską umiano ją dobrze wykorzystać.